

E-BOOK RESUMO DA LIVE

DE PÁTIOS A LUCROS: O IMPACTO DO SISTEMA DE YMS NA OTIMIZAÇÃO DA CADEIA DE VALOR LOGÍSTICA.



BIA RODRIGUES
LOGÍSTICOS OFICIAL



GUILHERME BARROS
GOFUSION

gofusion X



SIGNIFICADO E TRADUÇÃO: **YARD MANAGEMENT SYSTEM** **(YMS)**

TRADUÇÃO: SISTEMA DE GESTÃO DE PÁTIO

O QUE É: Um YMS é uma solução tecnológica utilizada para gerenciar e otimizar as operações de pátio em centros de distribuição e instalações Logísticas.

Ele oferece visibilidade em tempo real, controle e coordenação das atividades de entrada e saída de veículos, alocação de docas, movimentação de mercadorias e monitoramento de recursos no pátio.



OBJETIVOS PRINCIPAIS DO YMS:

Otimização das Operações de Pátio:

Melhorar o fluxo de veículos e mercadorias no pátio, reduzindo congestionamentos e tempos de espera.

Aumento da Eficiência:

Utilizar recursos de forma mais eficiente, minimizando custos operacionais e melhorando a produtividade.

Melhoria na Segurança:

Monitorar e controlar o acesso e a movimentação no pátio, aumentando a segurança para trabalhadores e veículos.

Visibilidade em Tempo Real:

Prover dados e insights em tempo real sobre as operações do pátio, permitindo uma gestão mais precisa e informada.

Satisfação do Cliente:

Garantir entregas mais rápidas e confiáveis, melhorando a experiência do cliente final.



APLICAÇÕES DO YMS:

PODE SER UTILIZADO POR EMPRESA DE TODOS OS SEGMENTOS E SETORES DO MERCADO COMO:

Indústrias, Atacadistas, Distribuidores, Varejistas no Geral, Operadores Logísticos, Portos, Transportadoras entre outros.

PODE SER UTILIZADO NAS ESTRUTURAS:

Centros de Distribuição:

Gerenciamento de entrada e saída de caminhões, alocação de docas e otimização de processos de carga e descarga.

Terminais de Transporte:

Coordenação de veículos e monitoramento de mercadorias em trânsito.

Instalações de Manufatura:

Controle da movimentação de matérias-primas e produtos acabados dentro das instalações.

Armazéns:

Gerenciamento de espaços de armazenamento e coordenação logística interna.

O YMS É UMA FERRAMENTA CRUCIAL PARA EMPRESAS QUE BUSCAM MELHORAR A EFICIÊNCIA LOGÍSTICA, REDUZIR CUSTOS E AUMENTAR A SEGURANÇA EM SUAS OPERAÇÕES DE PÁTIO.



CUSTOS LOGÍSTICOS E OUTROS CUSTOS QUE UM YMS

PODE AJUDAR A REDUZIR, OTIMIZAR E MELHORAR:

1. Custos de Demurrage

Por que e como: A demurrage é cobrada quando os veículos excedem o tempo permitido para carga e descarga. Um YMS otimiza o agendamento e a utilização de docas, reduzindo o tempo de espera e, conseqüentemente, as taxas de demurrage.

2. Custos de Mão de Obra

Por que e como: Com a automação e melhor gestão dos processos de pátio, o YMS reduz a necessidade de supervisão manual e trabalho físico intensivo, permitindo uma melhor alocação dos funcionários e redução de horas extras.

3. Custos de Combustível

Por que e como: Ao minimizar o tempo de espera dos caminhões e otimizar as rotas dentro do pátio, o YMS ajuda a reduzir o consumo de combustível dos veículos em operação.



CUSTOS LOGÍSTICOS E OUTROS CUSTOS QUE UM YMS

**PODE AJUDAR A REDUZIR, OTIMIZAR
E MELHORAR:**

4. Custos de Congestionamento e Espera

Por que e como: O YMS proporciona um fluxo mais eficiente de veículos dentro do pátio, evitando congestionamentos e reduzindo os tempos de espera, o que melhora a eficiência geral das operações logísticas.

5. Custos de Operações de Docas

Por que e como: Através de uma melhor gestão das docas, o YMS garante que cada doca seja utilizada de maneira otimizada, reduzindo o tempo ocioso e aumentando a produtividade.

6. Custos com Danos e Acidentes

Por que e como: O YMS melhora a segurança do pátio através de monitoramento contínuo e controle de acesso, reduzindo o risco de acidentes e danos às mercadorias e veículos.



CUSTOS LOGÍSTICOS E OUTROS CUSTOS QUE UM YMS

**PODE AJUDAR A REDUZIR, OTIMIZAR
E MELHORAR:**

7. Custos de Manutenção de Equipamentos

Por que e como: Com uma gestão eficiente das operações, há menor desgaste dos equipamentos de movimentação e veículos, resultando em menos reparos e manutenção.

8. Custos de Armazenagem

Por que e como: Um YMS bem implementado pode reduzir o tempo que as mercadorias passam no pátio antes de serem movidas para o armazém, otimizando o espaço de armazenagem e reduzindo os custos associados.

9. Custos Administrativos

Por que e como: A automação dos processos e a geração de relatórios em tempo real reduzem a carga de trabalho administrativo, permitindo que os funcionários se concentrem em tarefas mais estratégicas.



CUSTOS LOGÍSTICOS E OUTROS CUSTOS QUE UM YMS

**PODE AJUDAR A REDUZIR, OTIMIZAR
E MELHORAR:**

10. Custos de Non-Compliance

Por que e como: O YMS ajuda a manter a conformidade com regulamentações de segurança e operações logísticas, evitando multas e penalidades por não conformidade.

11. Custos de Retrabalho e Ineficiências

Por que e como: Com a visibilidade e controle aprimorados proporcionados pelo YMS, é possível identificar e corrigir ineficiências rapidamente, reduzindo a necessidade de retrabalho.

12. Custos de Transporte e Logística Externa

Por que e como: A eficiência interna do pátio contribui para a otimização do transporte externo, melhorando a coordenação com transportadoras e reduzindo os custos de transporte.



CUSTOS LOGÍSTICOS E OUTROS CUSTOS QUE UM YMS PODE AJUDAR A REDUZIR, OTIMIZAR E MELHORAR:

13. Custos de Energia

Por que e como: Ao melhorar a eficiência operacional, o YMS pode reduzir o tempo de operação de equipamentos pesados, resultando em menor consumo de energia.

14. Custos de Inventário

Por que e como: A gestão eficiente do pátio reduz o tempo de ciclo das mercadorias, ajudando a otimizar os níveis de inventário e reduzindo os custos associados à manutenção de estoque excessivo.

15. Custos de Treinamento

Por que e como: O YMS oferece interfaces intuitivas e automação que podem simplificar o treinamento dos funcionários, reduzindo o tempo e os custos associados à formação de novos operadores.

16. Custos de Comunicação e Coordenação

Por que e como: Com a centralização da informação e comunicação automatizada, o YMS reduz a necessidade de coordenação manual e comunicação redundante entre diferentes equipes.



CONCLUSÃO:

A implementação de um Sistema de Gestão de Pátio (**YMS**) pode trazer uma vasta gama de benefícios econômicos para uma empresa, reduzindo, otimizando e melhorando diversos custos operacionais e Logísticos.

Ao proporcionar uma gestão mais eficiente das operações de pátio, um YMS contribui diretamente para a melhoria da eficiência, segurança e rentabilidade da empresa.



LIVE 
STREAM

ASSISTA A LIVE COMPLETA:
CLIQUE AQUI 

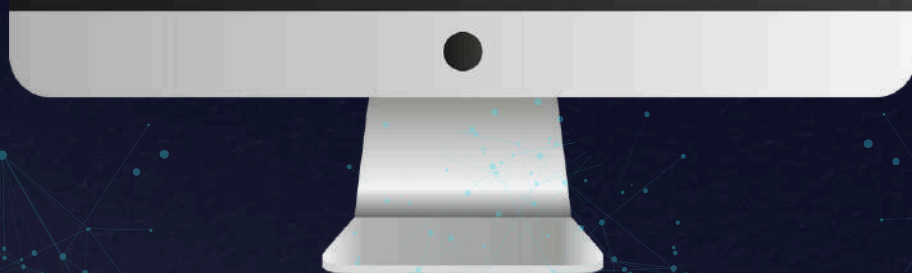
DE PÁTIOS A LUCROS:
O IMPACTO DO SISTEMA DE **YMS** NA
OTIMIZAÇÃO DA CADEIA DE VALOR LOGÍSTICA.



BIA RODRIGUES
LOGÍSTICOS OFICIAL



GUILHERME BARROS
GOFUSION




gofusion